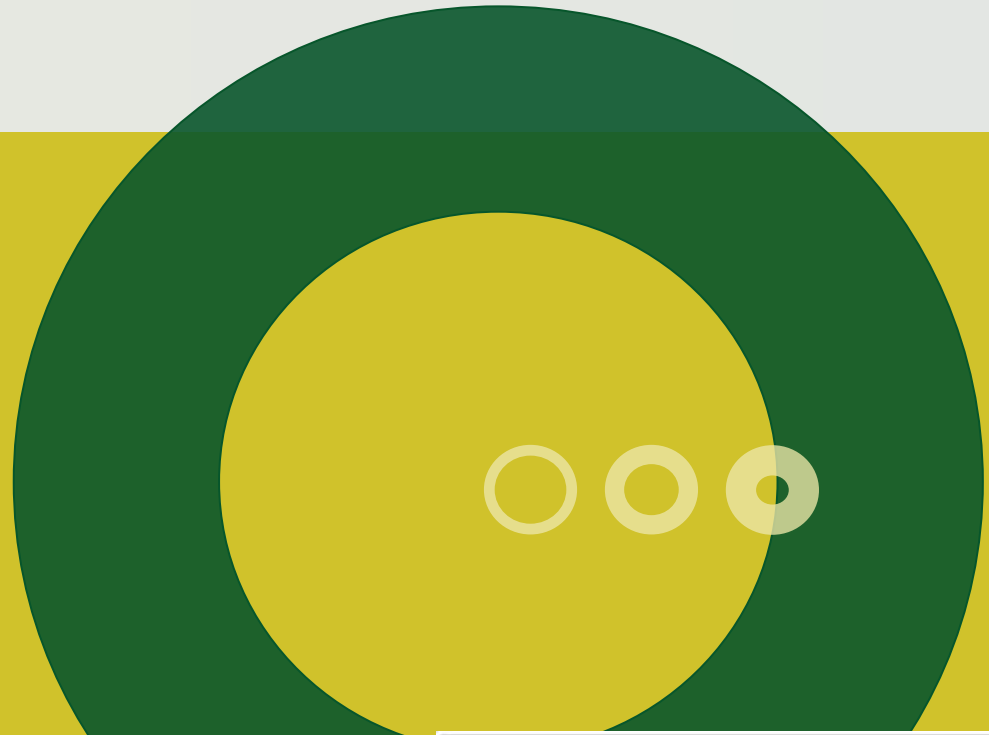




Introduktion til Twitter i planteproduktionen

Centrovise d. 10. april
2014

En del af projekt
Videnformidling og dialog via
nye kanaler



Twitter i planteproduktionen



- Videndeling
- Simpel, men effektiv kommunikation
- Dialog
- Netværk
- Hurtige og relevante opdateringer

Den digitale bruger:

→ Vi vil undersøge, om Twitter kan give værdi for dig og landmanden.

Hvorfor Tweete

- Vil du vise dine kompetencer?
- Give en service?
- Oprette faglige netværk?
- Skabe trafik til din hjemmeside, blog?
- Være proaktiv?
- Engagere din målgruppe?
- Sørge for at de rigtige mennesker får de rigtige oplysninger?
- Opbygge relationer med folk, der kan blive ambassadører for dit varemærke?

Værdien i Twitter

”Fagligt og interessebårne relationer som fungerer afsondret fra sociale fællesskaber”

- Twitter er offentligt og interesseorienteret
- Twitter er en mikroblog i realtid
- Man kan interagere på kryds og tværs med folk uden for sine sociale netværks
- Twitter er en suveræn mobil platform
- Det handler om samtalen #dklandbrug, #dkpol, #Ukraine ...
 - Relevant information
 - Relevante links

Sådan taler du Twitter sproget

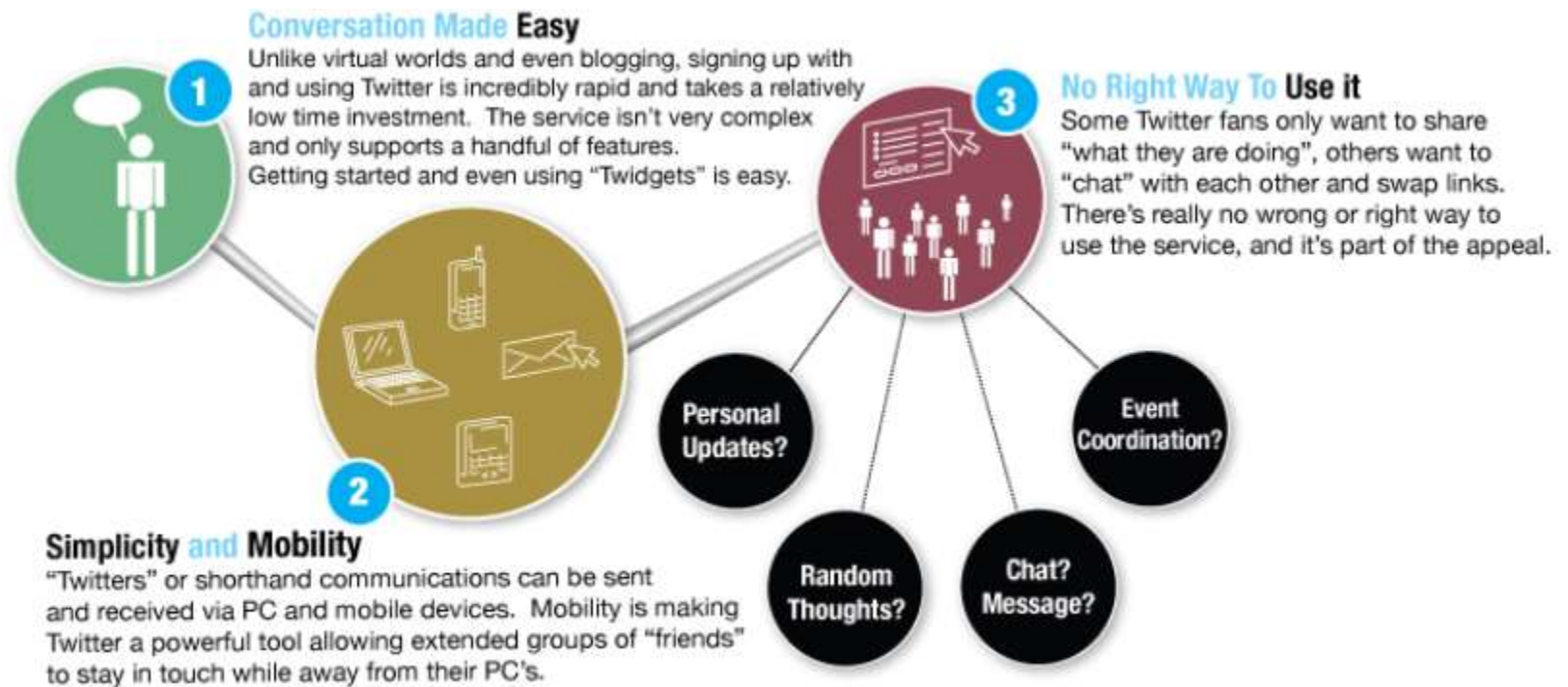
Twitter har bestemte koder:

- @: snabel-a'et bruges til at vise dit eller en andens brugernavn, fx @Christine_sw. Snabel-a'et bruges også til at henvende sig direkte til en anden Twitter-bruger
- #: 'havelågen'/hashtagget bruges til at koble din tweet til et bestemt emne.
- På www.overskrift.dk kan du se de mest populære hashtags og de mest fulgte brugernavne på Twitter

Hashtags

- Hashtags er:
 - Metadata og bruges til at kategorisere samtaler og dermed vise, hvad samtalen drejer sig om.
 - Fx hvis du tweeter: ”*Ser mange svidningsskader i #LDKhvede. Har mistanke til tidlige ukrudtssprøjtninger. #dklandbrug*” vil alle, der søger på #dklandbrug kunne se denne tweet og svare.
 - Hashtags er brugbare til at definere tweeten, da en Twitter besked kun må fylde **140 tegn**, inklusiv hashtag og link
 - Brug hashtags til at holde øje med et emne eller en event
 - Brug dem til at udbrede viden om dit event / emne

En 'Twitter-anatomi'



Eksempler på måder at tweete



Casper Pedersen @94cpedersen · 19. feb.

Kære kloge folk på twitter, nogen der ved om #opbevaringsloven med 5 år for #regnskab også gælder for #foreninger? #twitterhjerne #hjælp

[Vis detaljer](#)

[← Svar](#) [↻ Retweet](#) [★ Føj til foretrukne](#) [⋮ Mere](#)



Benjamin Rud Elberth @BenjaminElberth · 19. feb.

[@94cpedersen](#) ved [@Tojner](#) det? Han er Twitter-advokat nr. 1.

[Vis detaljer](#)

[← Svar](#) [↻ Retweet](#) [★ Føj til foretrukne](#) [⋮ Mere](#)



Advokat Jacob Tøjner @Tojner · 20. feb.

[@BenjaminElberth](#) [@94cpedersen](#) ?? Bør jeg starte #Twitteradvokat ?? ;-)

[Skjul samtale](#)

[← Svar](#) [↻ Retweet](#) [★ Foretrukket](#) [⋮ Mere](#)

Eksempler på måder at tweete

-  Retweetet af Lisbeth Shooter
-  **Pig World** @pigworldmag · 27. feb.
John Gadd's latest blog is online now, where he looks back at previous trials on imprinting in piglets. See: pig-world.co.uk/news/fullstory...
- Vis detaljer ↩ Svar ↻ Retweet ★ Føj til foretrukne ⋮ Mere
-
-  **Lisbeth Shooter** @LisbethSShooter · 27. feb.
A success story! Our [#environmental](#) [#consultant](#) won this case for one our [#pig](#) clients! [#svin](#) [#miljoe](#) patriotisk.dk/kaempede-lette...
- Vis detaljer ↩ Svar ↻ Retweet ★ Føj til foretrukne ⋮ Mere
-
-  **Lisbeth Shooter** @LisbethSShooter · 27. feb.
patriotisk.dk/fremstillingsp... This is why it's not viable to produce finishing pigs in DK at the mo [#pigs](#) [#svin](#)
- Vis detaljer ↩ Svar ↻ Retweet ★ Føj til foretrukne ⋮ Mere
-
-  **Lisbeth Shooter** @LisbethSShooter · 27. feb.
Stop castrating pigs and no smelly pork chops? The debate has started again! [#pigs](#) [#svin](#) @DanJoergensen
- Vis detaljer ↩ Svar ↻ Retweet ★ Føj til foretrukne ⋮ Mere

Eksempler på brugere på Twitter



Mikael Nørby-Lassen
@Baekgaarden

Mine tanker og meninger om hverdagen på mit landbrug - 200 køer, 2 mio. kg. mælk og 2 fede traktorer :-)
arla.dk/Arla-Forum/Blo...

TWEETS 106 FØLGER 29 FØLGERE 52

Følger

Followed by LandbrugsAvisen, christianjj, Arie de Groot and 7 others.



Lone Andersen
@LoneAndersen7

Økologisk landmand, landbrugspolitik.
Lyne, Vestjylland

TWEETS 202 FØLGER 53 FØLGERE 49

Følger

Followed by Arie de Groot, LandbrugsAvisen, Søren Søndergaard and 14 others.

Lone Andersen @LoneAndersen7 · 2. mar.
På Island: landets FVM ønsker større fødevarereproduktion, især økologisk, jeg holder indlæg i eftermiddag om DK's øko. #fødevarer #landbrug
Detaljer

Lone Andersen @LoneAndersen7 · 27. feb.
@maskinbladet Ja bureaukratisk bev! kan effektiv spænde ben for en enestående ildsjæl, øv for Knud og synd for Spjald.
Detaljer

Eksempler på brugere på Twitter



The Twitter home for UK farming discussions
Every Thursday 8-10pm



Agrichatuk.org og #agrichatuk



Twitter boks fra lrf.se hjemmeside

Följ #enbonde och #gillaskog

Tweets



 **Anette Gustawson** @AGustawson 29m

Liillördag i lagårn idag;-) fast det blir ju inte alltid som de tänkt sig! #enbonde #mjölkkor
pic.twitter.com/45eNLTbfY4

 Visa foto

 **johan** @bondenjohan 40m

#lrfstamma2014 per går upp och pratar Ang kollektivavtal i skogen pic.twitter.com/G3ILUdOQEW

 Visa foto



 **Eleonora Jöngren** @EleonoraJongren 53m

@LRFsverige @LandLantbruk @KristinaYngwe när särskilt spännande punkt på #lrfstamma2014 ni kan rekommendera då jag ska va extra vaken här?

 Visa

 **David Radivoj** @DavidRadivoj 1h

Tackar för förtroendet att jobba vidare för lrf ungdomens riksvälberedningen! #lrfstamma2014

Visa

Skriv en ny tweet...

Fordelene ved Twitter i en landmand-rådgiver situation:

- Begrænsningen på 140 tegn pr. tweet tvinger en til at fatte sig i korthed, hvilket passer til den hurtige dialog og effektive dialog nu og her
- At dele viden gennem her og nu-billeder kan kommunikere stærkere end ord
- En smartphone i lommen og en hurtig tweet kræver ikke et afbræk i arbejdet – både ude og inde

Inspiration til tweets



Sønderjysk Landboforening

Bøsserne kommer.... Rapsen er enorm i år, og glimmerbøsserne er klar til angreb! Er du?



Synes godt om · Tilføj kommentar · Del · for 48 minutter siden ·

Der graves.... Del dine gode råd og fif til succesfuld bekæmpelse med os!



Synes godt om · Tilføj kommentar · Del

4 5

Et billede der understøtter en hurtig information

→ Vær proaktiv

Inspiration til tweets



Et eksempel på at være tilstede og formidle forandringer, dele nyheder, tilbyde en service

evt. understøt billedet med et link til mere info på hjemmesiden

Inspiration til tweets



Eksempler på hvordan du kan lede trafik ind til relevante informationer, artikler mm. på fx hjemmesiden

Eksempel på professionel profil med profilttekst og billede

The screenshot shows a Twitter profile for Jez Wardman (@jez_wardman). The profile picture is a man in a light blue shirt against a green field background. The bio reads: "Agronomist working for Yara covering Scotland, Ireland and Northern England". The profile statistics are: 41 tweets, 139 followers, and 121 following. A blue "Følger" button is visible. Below the profile, there are three tweets from Jez Wardman, each with a small profile picture and a "Detaljer" link. The tweets discuss nitrogen uptake in OSR trials and the impact of weather on nitrogen application.

Profile Summary

Jez Wardman
@jez_wardman
Agronomist working for Yara covering Scotland, Ireland and Northern England

TWEETS 41 FØLGER 139 FØLGERE 121 [Følger](#)

Followed by Anders Christiansen, Duncan McHallam, Connie W. Petersen and 2 others.

Jez Wardman @jez_wardman · 11. mar.
OSR trial plots have taken up 80kg N according to #ImageIT and it is recomending 190 kg N /ha [ow.ly/l/4RHEg](#) #YaraYield
[Detaljer](#)

Jez Wardman @jez_wardman · 11. mar.
So much N taken up by OSR this year compared to last so rates can be reduced accordingly. #ImageIT can accurately predict this.
[Detaljer](#)

Jez Wardman @jez_wardman · 8. mar.
WB has really taken up the N See the difference Trial applied one week after field @McGregorFarms #yarayield [ow.ly/l/4PqDA](#)
[Detaljer](#)

[Gå til hele profilen](#) →



Eksempel på professionel profil,
profiltekst, billede og eksempler
på statusopdateringer

Profilresumé ×



Anders Christiansen
@andersch87 FØLGER DIG

Working with Yara International, but tweeting on my own behalf only.
Following or RT does not equal endorsement.

Denmark

TWEETS 20 FØLGER 58 FØLGERE 94 [Følger](#) ⚙️

Fulgt af Jez Wardman og Connie W. Petersen.

Anders Christiansen @andersch87 · 28. mar.
Fremvisning af +1 ton/ha i vinterraps på Gavnø Gods. #Yara #BASF #Dekalb
pic.twitter.com/pG113wW66D
Detaljer

Anders Christiansen @andersch87 · 26. mar.
10 years old - 109 years young. #Yara pic.twitter.com/1T0Gk0Yjyu
Detaljer

Anders Christiansen @andersch87 · 20. mar.
Kom og hør om Yara, BASF og Monsanto's forslag til +1 ton/ha i vinterraps.
yara.dk/news/132841/1-...
Detaljer

Anders Christiansen @andersch87 · 19. mar.
Hvad koster det at nedlægge dansk landbrug? maskinbladet.dk/artikel/hvad-k...
Detaljer

[Gå til hele profilen →](#)

Inspiration til tweets



Retweetet af Anders Christiansen



Yara Norge @YaraNorge · 28. mar.

Antydning til fosformangel. Men sandsynligvis kun midlertidig pga lav temperatur. Viktigste nå er lys og varme. pic.twitter.com/ypOzD1bfX3



Vis detaljer

Svar Retweet Føj til foretrukne Mere

Eksempel på at dele 'her og nu'-billeder, som kommunikerer effektivt.

Hurtig og effektiv dialog nu og her

Inspiration til tweets



Retweetet af Anders Christiansen



Yara Norge @YaraNorge · 28. mar.

Flott høsthveteåker på Stange i dag. Snart klar for første gjødsling #yarayield
pic.twitter.com/CHFwacj8ER



Vis detaljer

Svar Retweet Føj til foretrukne Mere

En visuel kommunikation kan være mere effektiv end en lang artikel

Inspiration til tweets



Anders Christiansen @andersch87 · 28. mar.

Fremvisning af +1 ton/ha i vinterraps på Gavnø Gods. #Yara #BASF #Dekalb
pic.twitter.com/pG113wW66D



Vis detaljer

Svar Retweet Føj til foretrukne Mere

Kommunikér
relevante
arrangementer,
information og
relevante links

Inspiration til tweets



Opbyg relationer

Opret (nye) faglige netværk

Vis dine kompetencer

Brug Twitter til at vise din hverdag som er relevant for modtageren og som repræsenterer din viden og kompetencer



Eksempel på en profil for en organisation – ingen personlig afsender

Så må man definere i teksten, hvad der tweets om i perioden, fx planteavl.



TWEETS

99

FØLGER

1.019

FØLGERE

485

Følger



Followed by [MadDetektiv](#), [Felix Stark](#), [LandbrugsAvisen](#) and 34 others.



Landbrug&Fødevarer @spisekammeret · 6 min

Der er stort potentiale i Malaysia og Singapore for den danske fødevarerklunge lf.dk/c2wx0g @DanJoergensen #LF #dkeksport

Detaljer



Landbrug&Fødevarer @spisekammeret · 4. apr.

Han blev kun nr. 2, men #LFs Søren Gade er stadig glad for han var med i [#masterchefdk lf.dk/5l28ff](https://lf.dk/5l28ff)

Detaljer



Landbrug&Fødevarer @spisekammeret · 4. apr.

L&F viser, hvordan en ny vækstplan kan skabe mindst 8.200 danske arbejdspladser. Bliv klogere på vejen frem lf.dk/smoydc #lf

Detaljer

Hashtags til dine tweets:

- #LDKrops
- #LDKkorn
- #LDKhvede
- #LDKmajs
- #LDKbyg
- #LDKrug
- #LDKgræs
- #LDKfrøgræs
- #LDKviden
- LDK = landmand i Danmark
- Find gerne selv på andre kombinationer efter LDK
- Jo mere unikt et hashtag, jo nemmere er det at filtrere på bestemte hashtag uden for mange irrelevante opslag



Hvordan dine tweets kan vises på en Facebook side

Hvordan knytter jeg min Twitter-konto til min Facebook-konto?

Sådan knytter du din Twitter-konto til din Facebook-konto:

1. Log ind på den Twitter-konto, du vil knytte til din Facebook-profil.
2. Gå til fanen **Profil** i menuen **Indstillinger**.
3. Rul ned til bunden, og klik på **Forbind til Facebook**.
4. Når du bliver bedt om det, skal du vælge privatlivsindstillingerne for, hvem der kan se dine tweets, som sendes til din Facebook-konto. Det er som standard indstillet til offentlig.
5. Klik på **Log ind med Facebook**, og indtast dine loginoplysninger til Facebook.
6. Klik på **Tillad** for at acceptere tilladelser.
7. Dine tweets vises nu på tidslinjen på din Facebook-profil, og dit brugernavn vises også. Bemærk: @svar vises ikke.
8. Hvis du vil forbinde din Twitter-konto med en Facebook-side, som du er administrator for, skal du vælge den side, du vil forbinde med.
9. Når du bliver bedt om det, skal du klikke for at **tillade**, at der sendes tweets til den valgte Facebook-side.

Omvendt fra facebook konto til Twitter, kan du aktivere via dette link:

<https://www.facebook.com/twitter/>



Hvordan du sletter din konto

Hvordan deaktiverer jeg min konto?

Deaktivering sætter din konto i kø til permanent sletning fra Twitter. Før du deaktiverer din konto, skal du vide:

- Vi gemmer kun dine brugerdata i 30 dage, og de bliver derefter slettet permanent.
- Du kan genaktivere din konto på ethvert tidspunkt inden for de 30 dage ved at logge ind igen.
- Du behøver ikke deaktivere din konto for at ændre dit brugernavn eller din e-mailadresse. Du kan ændre det under dine [kontoindstillinger](#).
- Hvis du vil bruge et brugernavn eller en e-mail-adresse på en anden konto, skal du først ændre dem og derefter bekræfte ændringen forud for deaktiveringen.
- Efter deaktivering bør din konto blive fjernet inden for nogle få minutter, men noget indhold kan muligvis stadig findes i nogle dage på [twitter.com](#). Vi har desuden ikke kontrol over indhold, som er indekseret af søgemaskiner som Google og Bing.
- Deaktivering er ikke tilgængelig på mobile enheder og skal udføres ved at gå til [twitter.com](#) på internettet.

Sådan deaktiveres din konto:

1. Log på [twitter.com](#) på internettet.
2. Gå til dine [kontoindstillinger](#), og klik på **Deaktiver min konto** nederst på siden.
3. Læs oplysningerne om deaktivering af kontoen. Klik på **Deaktiver konto**.
4. Indtast din adgangskode, når du bliver bedt om det, og bekræft, at du vil deaktivere din konto.



Personer at følge

- Lasse Ege Pedersen @lasseege
- Landbrugsavisen @landbrugsavisen
- Anders Christiansen @andersch87
- Landbrug & Fødevarer @spisekammeret
- Christianjj @christianjj – journalist inden for landbrugssektoren
- Hans Aarestrup @hansaarestrup – direktør i brancheforeningen Danske Svineproducenter
- Søren Søndergaard @sondergaard4 Svineproducent og bestyrelsesmedlem i Landbrug&Fødevarer
- Felix Stark @verdensrigeste – arbejder for fødevareerhvervet
- Her og nu i marken @planteavl – aktuelle tipd sendt direkte fra marken (et forsøg med viden fra landbrugsinfo)
- Henrik Galsgaard @HenrikGalsgaard – manager at Frijsenborg & Wedellsborg